

# Stampanti laser multifunzione Samsung - Come eseguire la scansione tramite Samsung Easy Document Creator

Scaricare e installare **Easy Printer Manager** e **Easy Document Creator** prima di avviare la scansione da una stampante.

Per scaricare il software di scansione **Easy Printer Manager** o **Easy Document Creator**, accedere alla sezione [Software and Drivers](#) (Software e driver) e digitare il modello della stampante nella casella di testo di ricerca. I software di scansione si trovano nella scheda Software.

## Utilizzare le funzionalità di scansione in Easy Document Creator

Per eseguire una scansione utilizzando Easy Document Creator, attenersi alla seguente procedura:

1. Assicurarsi che siano installati i driver di stampa e scansione più recenti.  
Per visualizzare la versione più recente del driver di scansione, accedere a [Software and Drivers](#) (Software e driver).
2. Nella barra delle applicazioni di Windows, fare clic con il pulsante destro del mouse sull'icona di **Easy Printer Manager** (🖨️) e selezionare **Easy Printer Manager**.  
Se non si riesce a visualizzare l'icona sul desktop, aprire le icone nascoste.

**Figura 1: Samsung Easy Printer Manager**



**Figura 2: Selezione di Samsung Easy Printer Manager**



3. Selezionare una stampante dal pannello di sinistra in **Easy Printer Manager**, quindi selezionare l'opzione di scansione nella sezione **Quick Links** (Collegamenti rapidi).

**NOTA:** Se non viene visualizzata la schermata di **Easy Document Creator**, accedere a [Software and Drivers](#) (Software e driver) per scaricare la versione più recente del software.

**Figura 3: Quick Links (Collegamenti rapidi)**



4. Fare clic sull'icona di scansione per modificare le impostazioni durante la scansione di immagini.

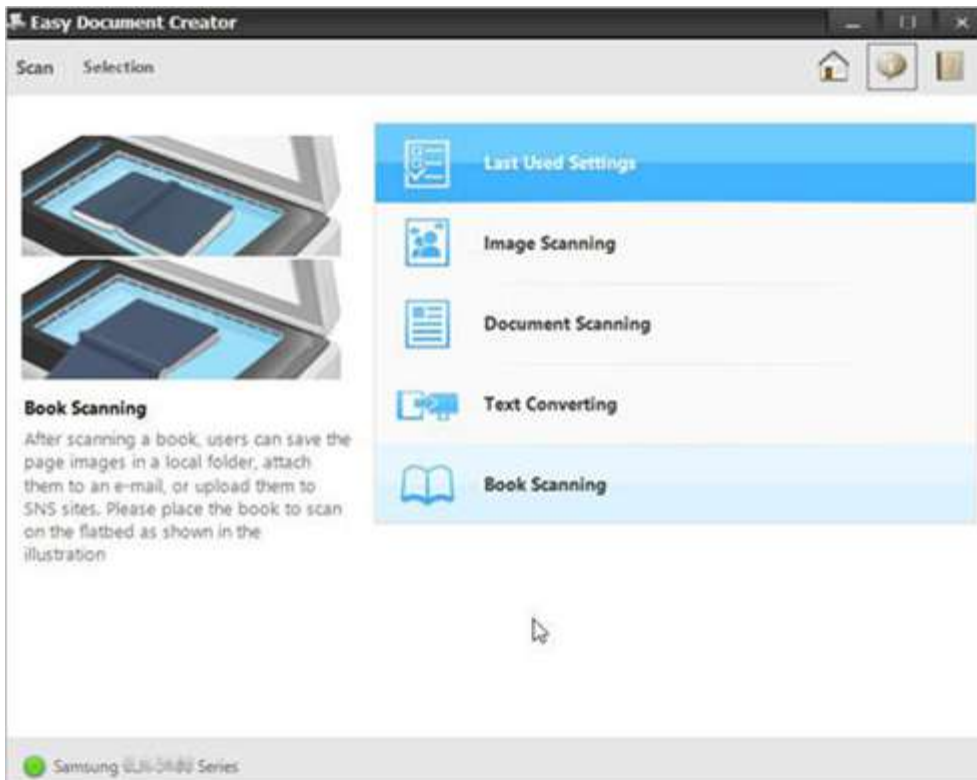
**NOTA:** Se un nome di scanner non viene visualizzato nella parte inferiore sinistra di **Easy Document Creator**, fare clic su **Search** (Cerca) per individuare tutti gli scanner connessi.

**Figura 4: Easy Document Creator**



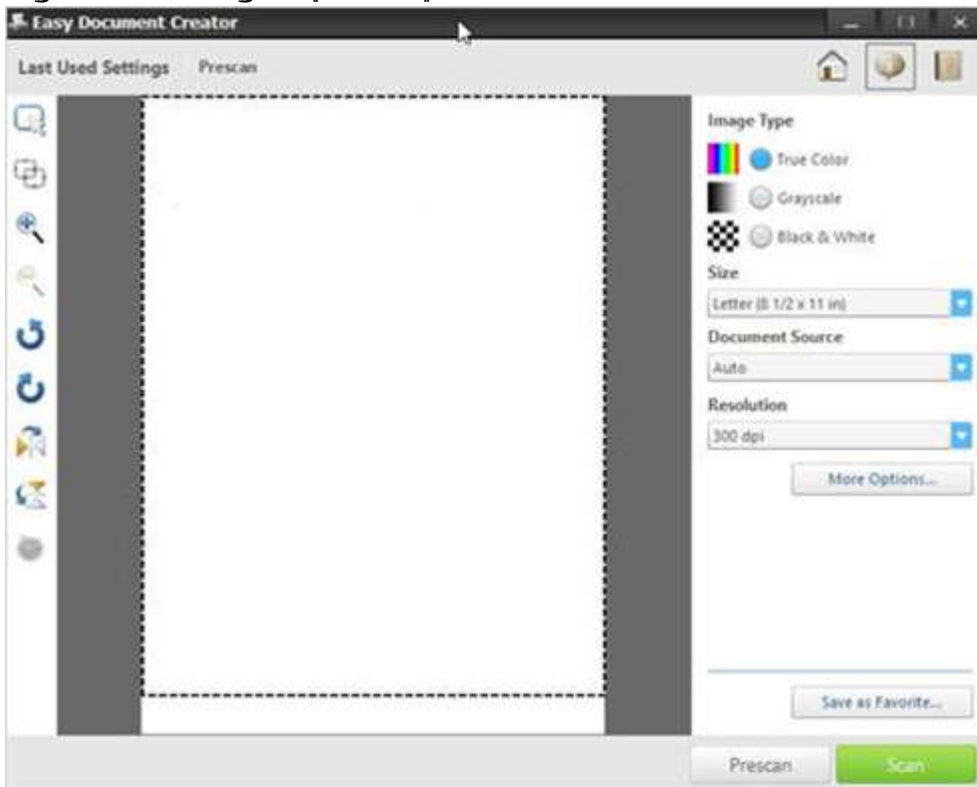
5. Selezionare un'opzione in base al tipo di carta che si utilizza per la scansione.

**Figura 5: Tipi di scansione**



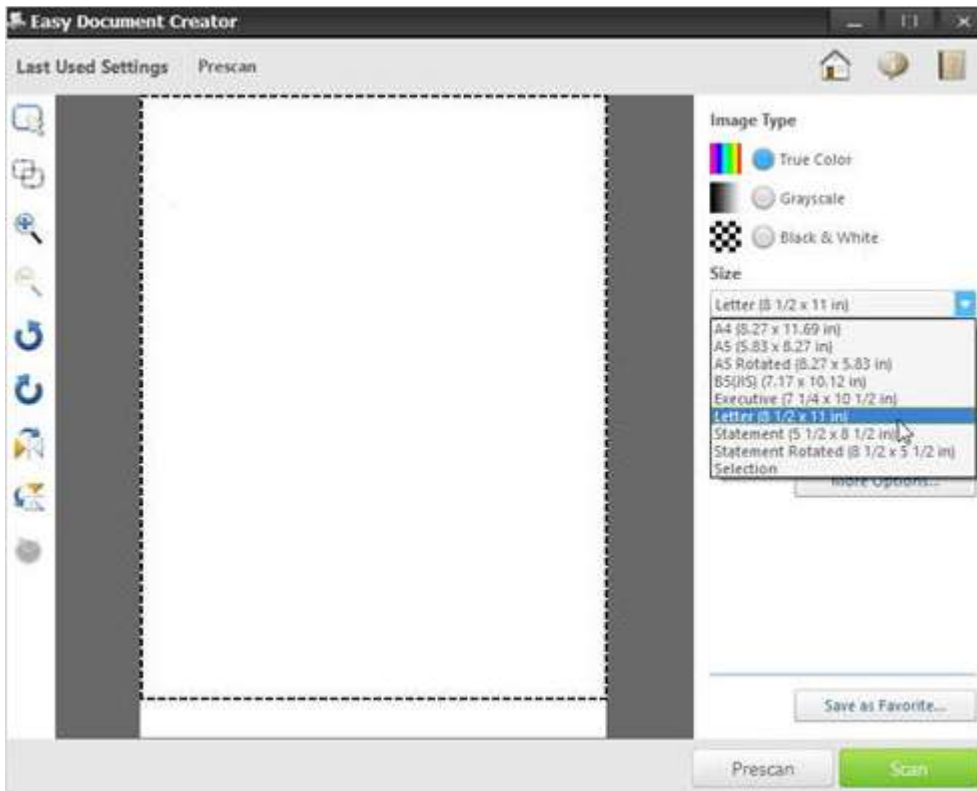
Dopo avere selezionato un'opzione, viene visualizzata un'immagine pre-acquisita con le opzioni di impostazione.

**Figura 6: Immagine pre-acquisita**



6. Selezionare un'opzione per la dimensione della carta dall'elenco a discesa **Size** (Dimensioni).

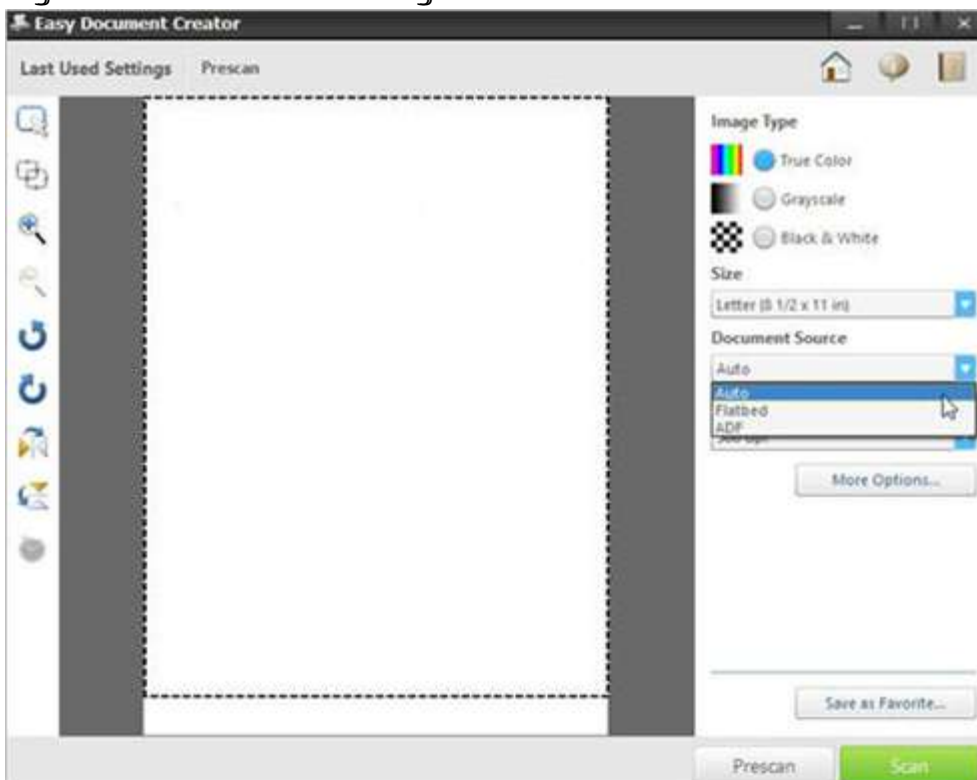
**Figura 7: Selezione delle dimensioni**



7. Selezionare un'opzione di origine del documento dall'elenco a discesa **Document Source** (Origine documento).

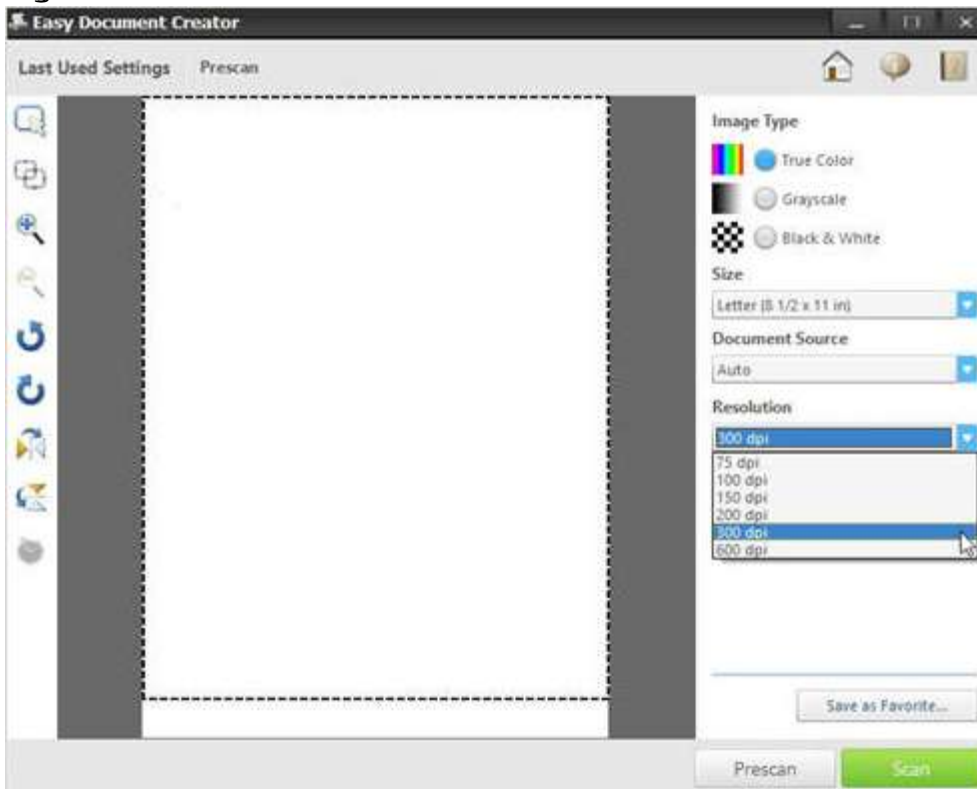
- Auto
- Flatbed (Superficie piana)
- ADF

**Figura 8: Selezione dell'origine del documento**



8. Selezionare un'opzione di risoluzione dall'elenco a discesa **Resolution** (Risoluzione). L'opzione predefinita è 300 dpi.

Figura 9: Selezione della risoluzione



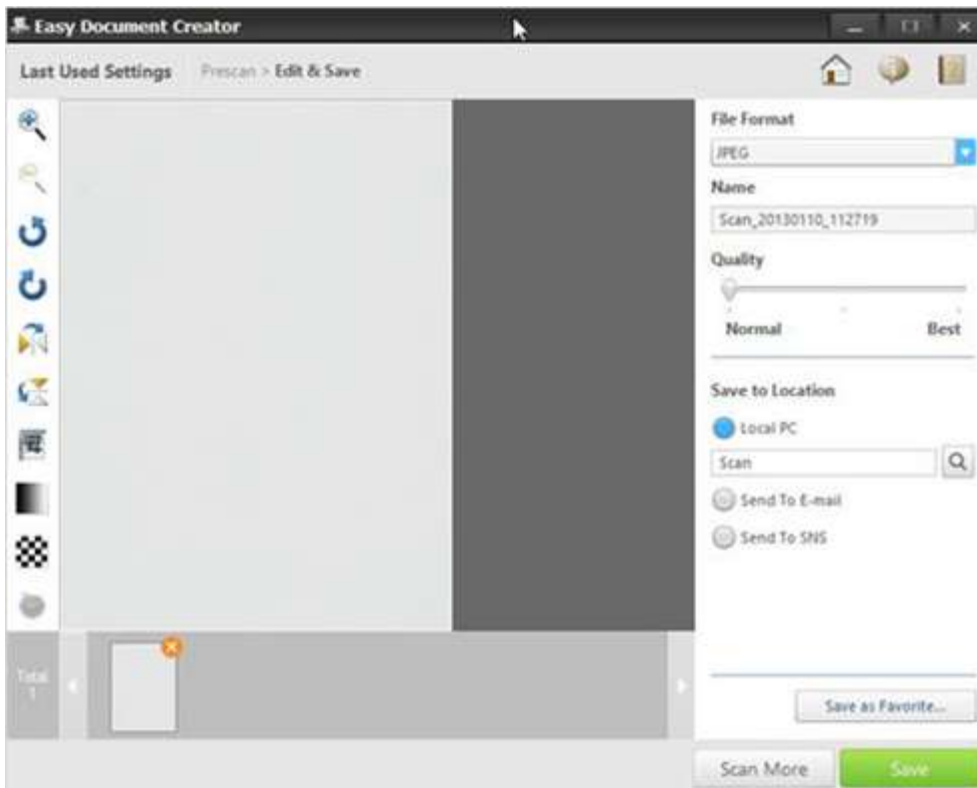
9. Fare clic su **More Options** (Altre opzioni) per regolare l'immagine della scansione e fare clic sul pulsante di scansione.

Figura 10: More Options (Altre opzioni)



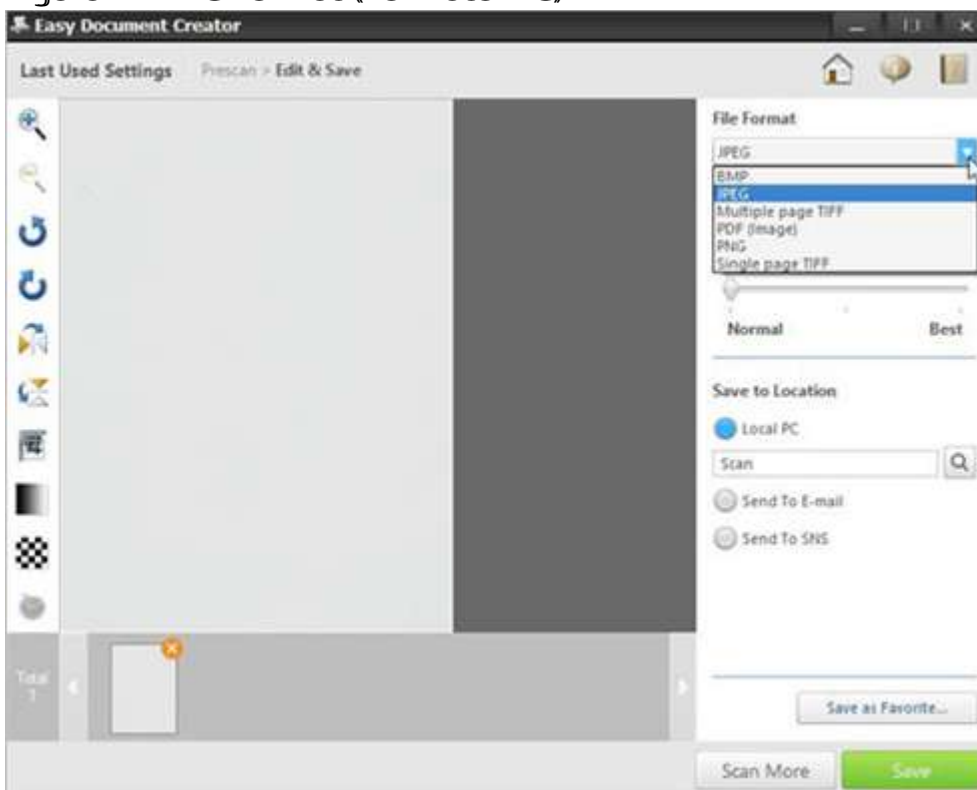
Dopo la scansione di un'immagine, modificare le impostazioni di file per il salvataggio del file.

Figura 11: Opzioni di impostazioni file



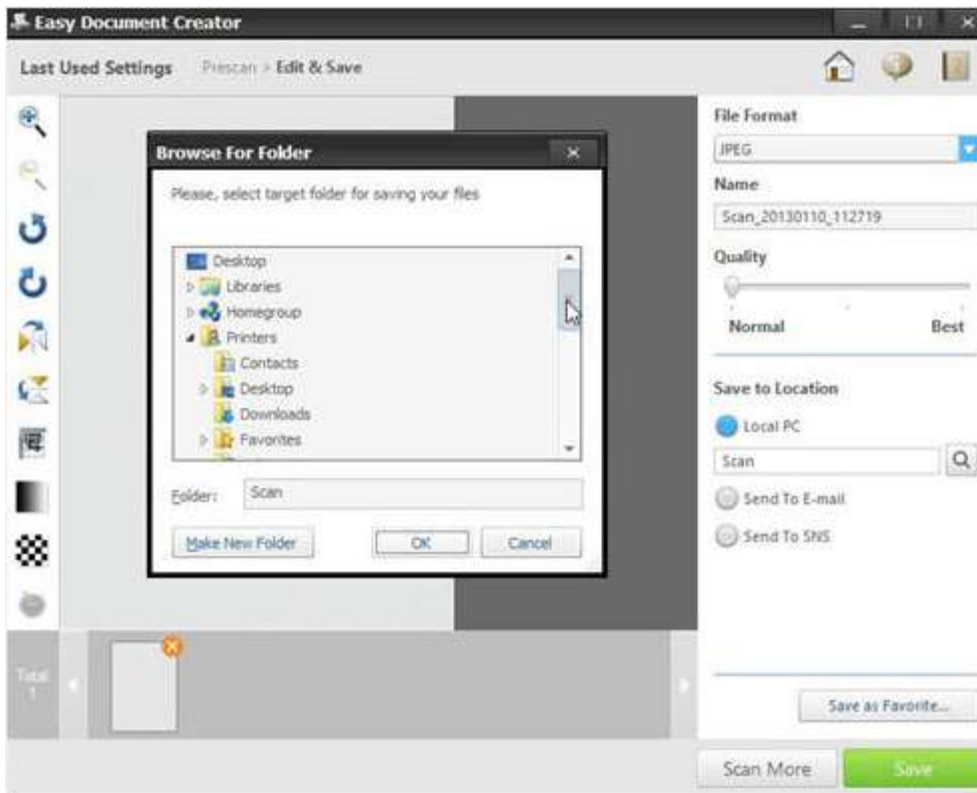
10. Selezionare un formato di file dall'elenco a discesa **File Format** (Formato file) e digitare un nome file nella casella di testo.

**Figura 12: File Format (Formato file)**

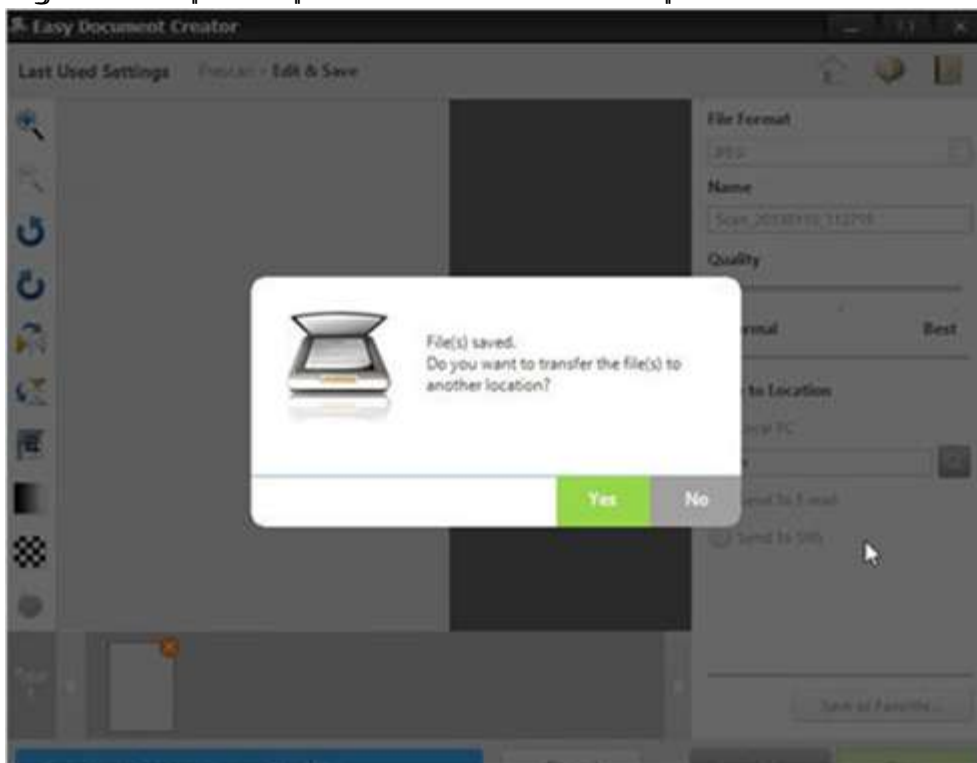


11. In **Save to Location** (Salva in posizione), fare clic sulla lente di ingrandimento per selezionare una cartella in cui salvare il file.

**Figura 13: Save to Location (Salva in posizione)**



12. Dopo la modifica delle opzioni, fare clic su **Save** (Salva).  
Quando viene visualizzata una finestra, fare clic su una delle seguenti opzioni:  
**No**: per salvare un file una volta sola.  
OPPURE  
**Yes (Sì)**: per salvare un file in un'altra posizione.  
**Figura 14: Opzioni per salvare il file in una posizione**



Viene visualizzata la schermata **Easy Document Creator** dopo aver selezionato l'opzione **No**. Fare clic sul pulsante di chiusura (X) situato in alto a destra nella schermata per uscire da **Easy**

Document Creator.

Figura 15: Uscita da Easy Document Creator

